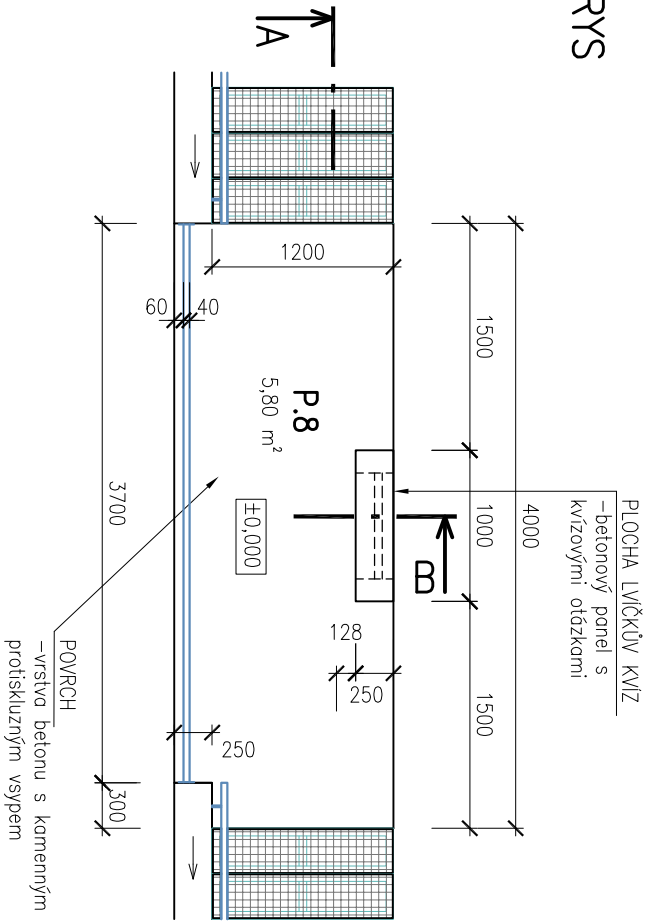
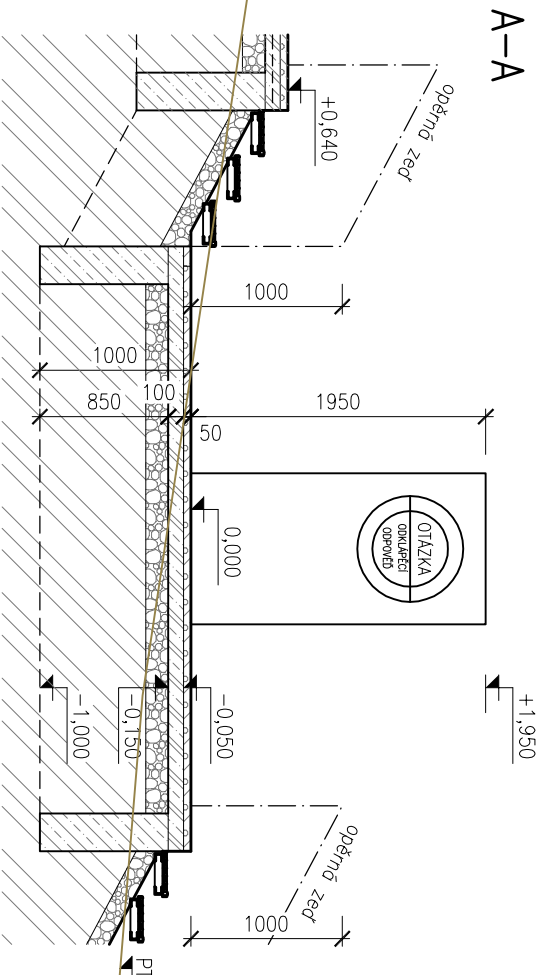


PODESTA –P.8
(TYPICKÁ VARIANTA)

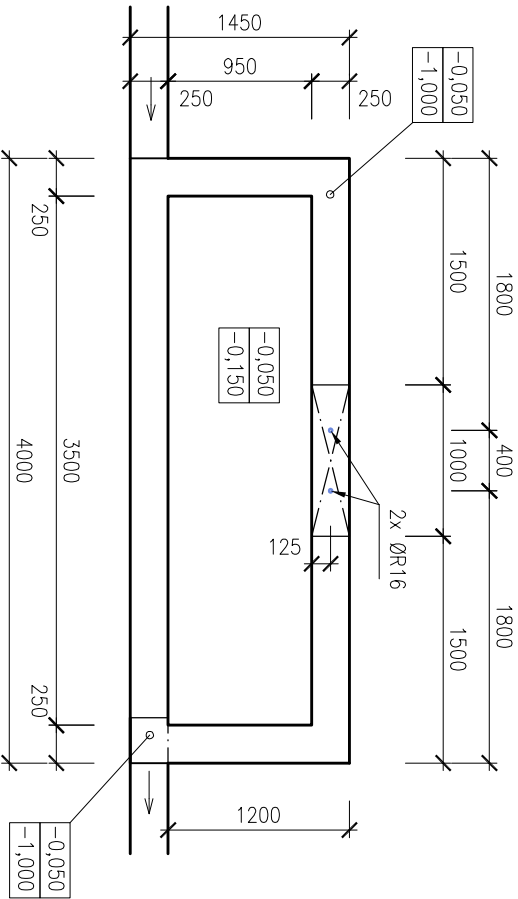
PŮDORYS



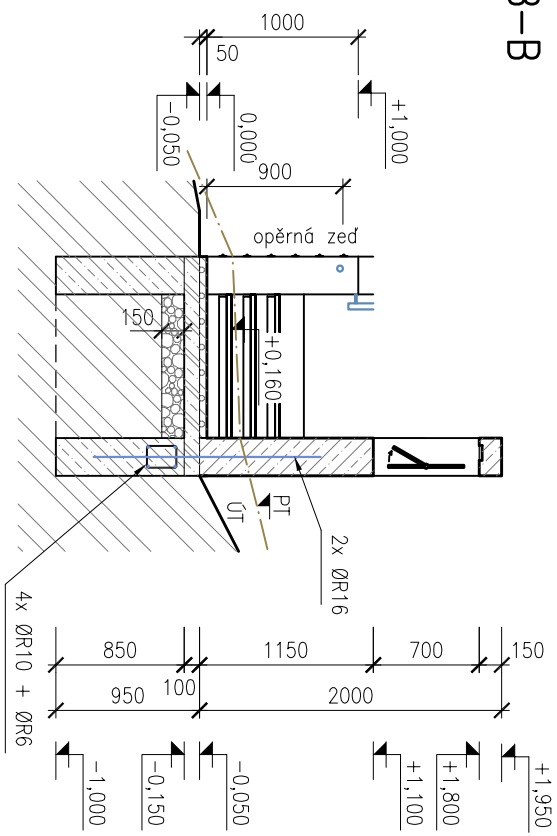
ŘEZ A–A



ZAKLADY



ŘEZ B–B



POZNÁMKY:

- Výkopové práce:
- Hloubení rýh základových pásů přizpůsobit terénu, základová spára musí být min. 450 mm v rostiém terénu a min. 900 mm pod úrovní terénu (ÚT), základová spára nesmí rozdělnout ani promrznout.
- Výkopové zemina odvezena na nezávadisku staveniště, s použitím na zpětnou úpravu terénu.
- Stavující inženýrské síle (z KABEL AKT 4Bx25) budou břehem staveniště pracích chráněny!
- Zaklady:
- Pod základovou desku bude proveden hutěný štěrkový podsyp tl. 150 mm.
- Základová deska a základové obvodové pásy budou zhotoveny z betonu C25/30, pásy do nezámrzné hloubky – tj. min. 900 mm pod ÚT.
- Do základové desky bude vložena výztuž z KARTI sítě, do základových pásů pod opěrnou zeď a panele s kvízem bude průběžně vloženo výztuž z betonářské oceli, ručno dodržet krycí výšku min. 25 mm!

VÝZTUŽ ZAKLADOVÝCH PÁSŮ:

- výztuž z ocelových žebříkových prutů o třmínku uložená pod opěrnou zeď a panele s kvízem 4x prut ØR10 o třmínky ØR6 a 250mm

VÝZTUŽ ZAKLADOVÉ DESKY PODESTI:

- svařovaná síť z ocelových žebříkových prutů tvářených za studena – norma DIN 488–4, KARTI síť KA 16 oko 100x100 mm drát 4 mm, min. přesah sítě 350 mm

VÝZTUŽ OPEŘNÉ ZDI:

- ocelové žebříkové tyče (roxory) zabetonované do základových pásů a vyloženy nad betonovou desku pro následné vyztužení betonových tabulí (panelů)
- tyč ØR16 mm a 600 mm, délky 1200 mm
- při uložení výztuže dbát na vedení osvětlení v opěrné zdi aby nedošlo ke kolizi

VÝZTUŽ PANEŮ S KVÍZEM:

- ocelové žebříkové tyče (roxory) zabetonované do základových pásů a vyloženy nad betonovou desku pro následné vyztužení betonových tabulí (panelů)
- tyč ØR16 mm a 400 mm, délky 1500 mm
- při uložení výztuže dbát na vedení osvětlení v panelu aby nedošlo ke kolizi

LEGENDA MATERIÁLŮ:

- PROSTÝ BETON – C25/30
- ŽELEZOBETON tl. 100 mm – beton C25/30 + výztuž KARTI 100x100x4 mm
- BETON S KAMENNÝM PROTISKLUZNÝM VSRPEM (VYMKVÁNÝ BETON) tl. 50 mm
- PODSYP tl. 150 mm – DRCENÉ KAMENNÝ F 0/32 mm
- OBDSYP – PRÍSKOVÉ LOŽE
- MASTĚPOVÁ ZEMINA
- PŮVODNÍ ROSTLÁ ZEMINA



| ZODPOVĚDNÝ PROJEKTANT | | VYPRACOVAL | |
|--|--|---|--|
| Ing. arch. Martin Janda | | Ing. Veronika Svobodová | |
| INVESTOR | | Ing. arch. Martin Janda | |
| Město Frenštát pod Radhoštěm, nám. Míru 1, 744 01 Frenštát pod Radhoštěm | | Ing. arch. martin janda | |
| AKCE | | Obnova schodiště na Horečkách | |
| na pozemcích 3995/11 a 3995/12 | | architektonická kancelář | |
| v katastrálním území Frenštát pod Radhoštěm | | Lomná 1885, 744 01 Frenštát pod Radhoštěm | |
| OBSAH | | www.jarchitekt.cz, tel. 568 631 134 | |
| VÝKRES PODESTIV –P8 | | STUPĚŇ | |
| | | DUR, DSP | |
| | | MĚŘÍTKO | |
| | | 1 : 50 | |
| | | DATUM | |
| | | únor 2018 | |
| | | ČÍSLO VÝKRESU | |
| | | 13 | |